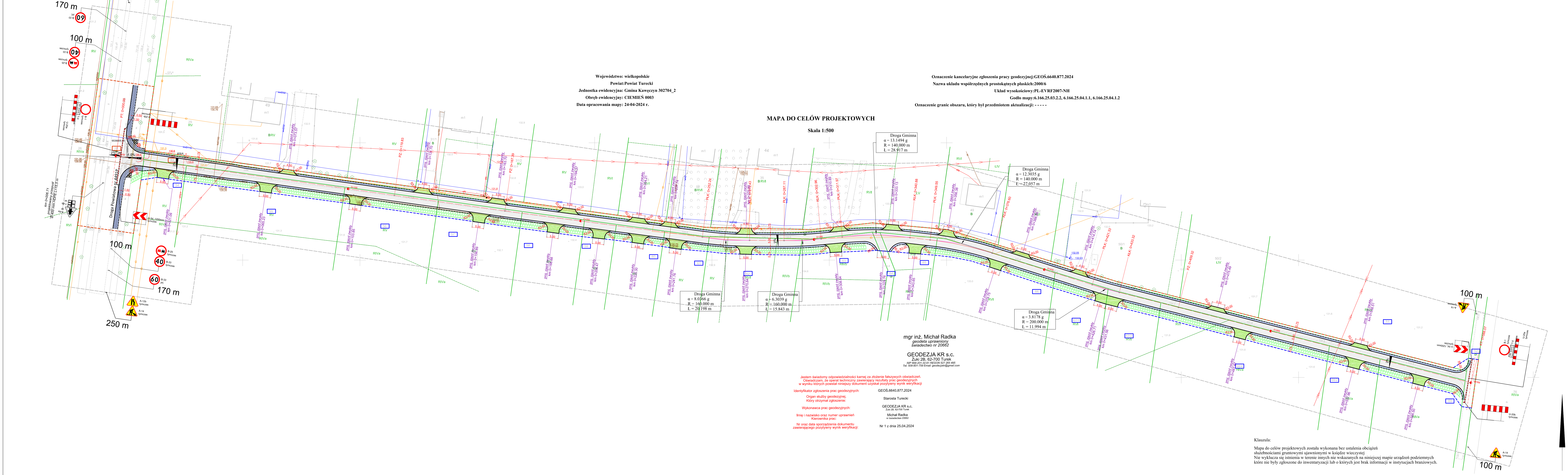


Rozbudowa drogi gminnej w m. Ciemień

Wykonawca			Zamawiający		
<div>ESPEJA</div> <div>BIURO PROJEKTOWE</div> <div>Espeja biuro projektowe</div> <div>ulica Górnoślaska 8/13</div> <div>62-800 Kalisz</div>			<div></div> <div>Wójt Gminy Kawęczyn</div> <div>Kawęczyn 48</div> <div>62-704 Kawęczyn</div>		
Data opracowania			Tytuł zadania:	Rozbudowa drogi gminnej w miejscowości Ciemień dz. nr 53	
			Stadium	Czasowa Organizacja Ruchu	
Skala 1:10000			Tytuł rysunku	Plan Orientacyjny	
Branża	Stanowisko	Imię i nazwisko	Nr uprawnień	Podpis	Nr Rys 1.0
Drogowa	Opracował	mgr inż. Michał Suchecki	WKP/0488/PWOD/21		



Legenda:

- 123 - działki przeznaczone pod inwestycję
- 123 - działki do podziału
- zakres robót drogowych
- granica podziału
- oś jezdni
- krawężd jezdni
- krawężd pobocza
- nawierzchnia jezdni z mieszanki mineralno-asfaltowej
- nawierzchnia zjazdów zwykłych z kruszywa łamanego 0-31,5 mm
- pobocze gruntowe
- pobocze umocnione kruszywem łamanym 0-31,5 mm grubości 15 cm
- projektowany rów
- projektowany przepust HDPE Ø400 mm
- umocnienie wlotu/wylotu przepustu kostką brukową na podsypce cementowo-piaskowej
- drzewa do wycinki
- B-20 tymczas - znaki pionowe tymczasowe
- B-20 ist - znaki pionowe istniejące

Wykonawca		Zamawiający			
<div>ESPEJA biuro projektowe</div> <div>Espeja biuro projektowe ulica Górnoślaska 8/13 62-800 Kalisz</div>		<div></div> <div>Wójt Gminy Kawęczyn Kawęczyn 48 62-704 Kawęczyn</div>			
Data opracowania 07.2024		Tytuł nadania: Stadium	Rozbudowa drogi gminnej w miejscowości Ciemień dz. nr 53 Czasowa Organizacja Ruchu		
Skala 1:500		Tytuł rysunku:	Plan Sytuacyjny		
Branda	Stanowisko	Imię i nazwisko	Nr uprawnień	Podpis	Nr Rys 2.0
Drogonca	Projektant	mgr inż. Michał Sucki	WKP/0488/P0000/21		